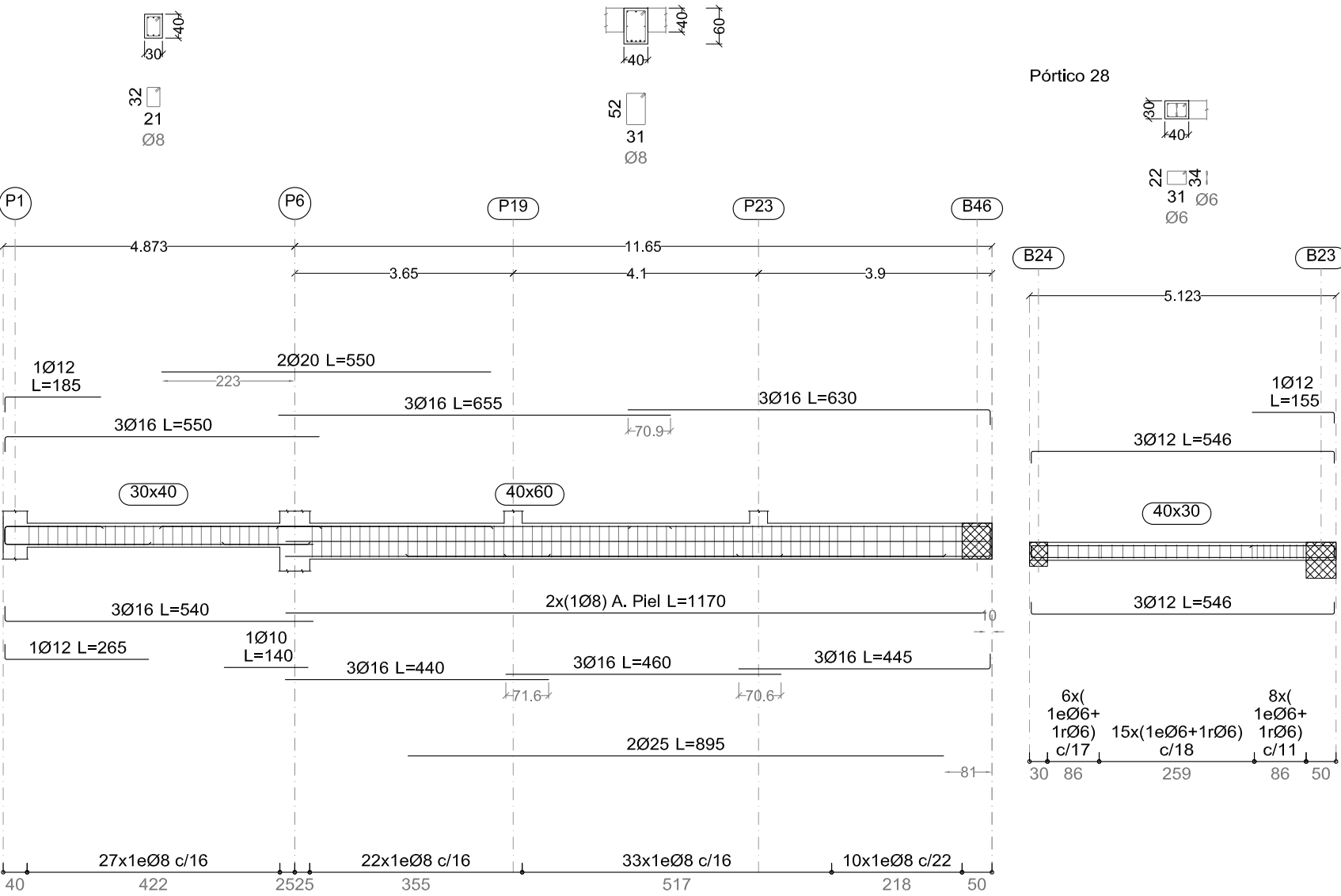
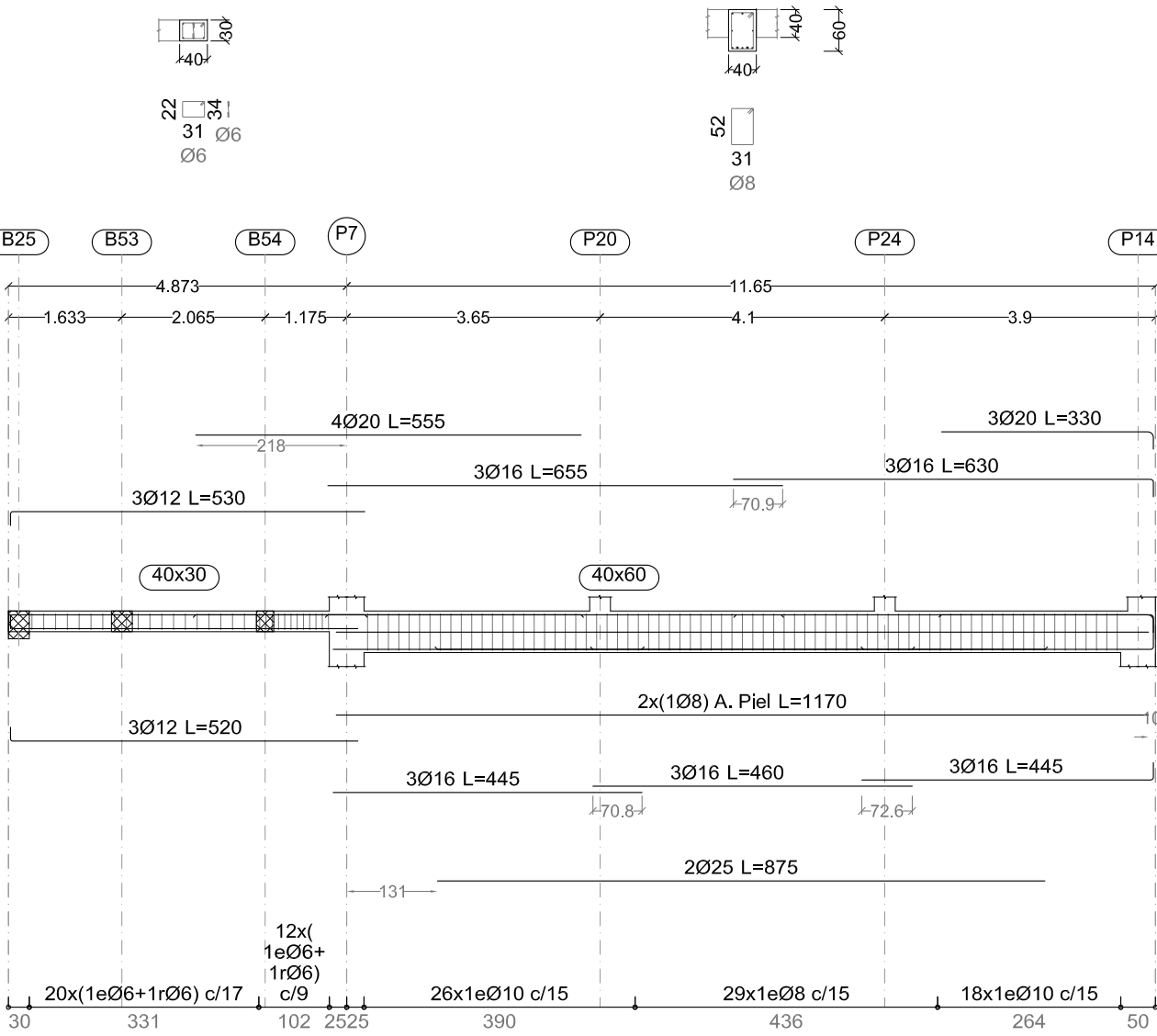


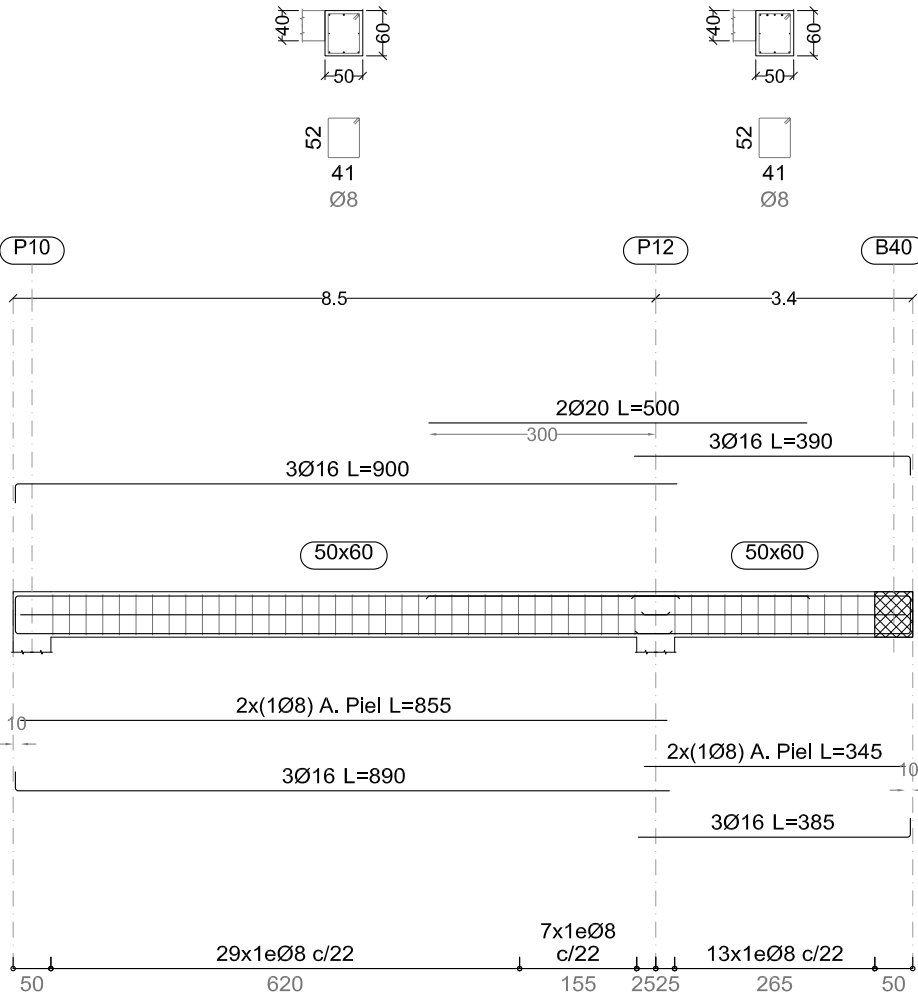
Pórtico 27
Ver arranques en el despiece de pilares o alzado de muros



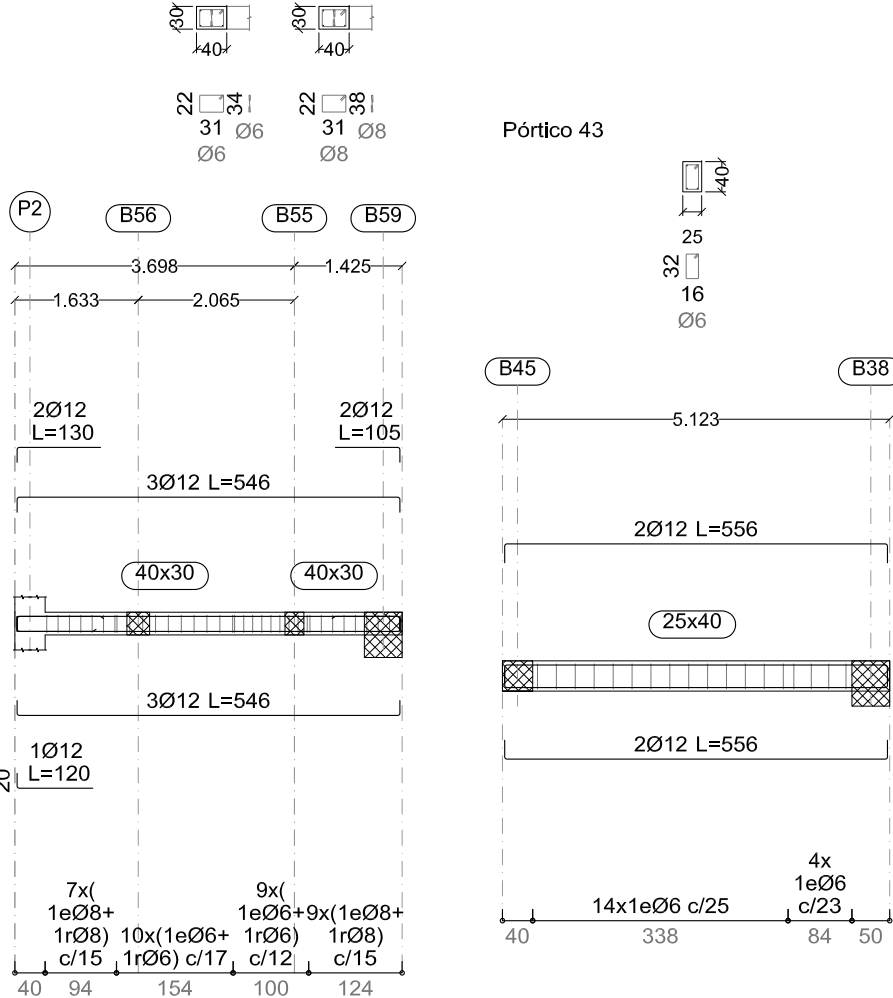
Pórtico 29
Ver arranques en el despiece de pilares o alzado de muros



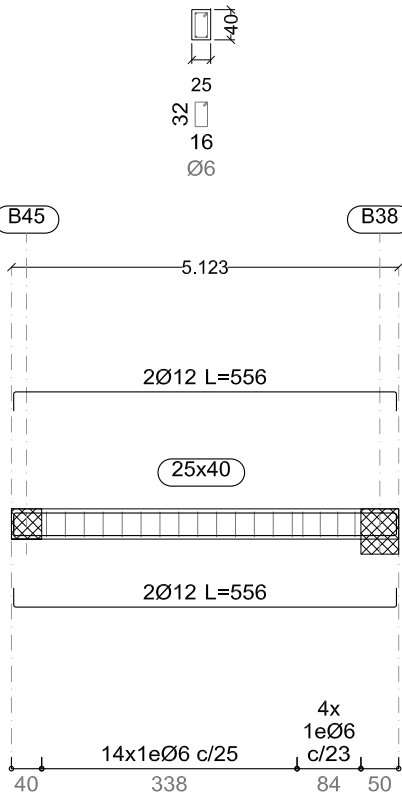
Pórtico 39



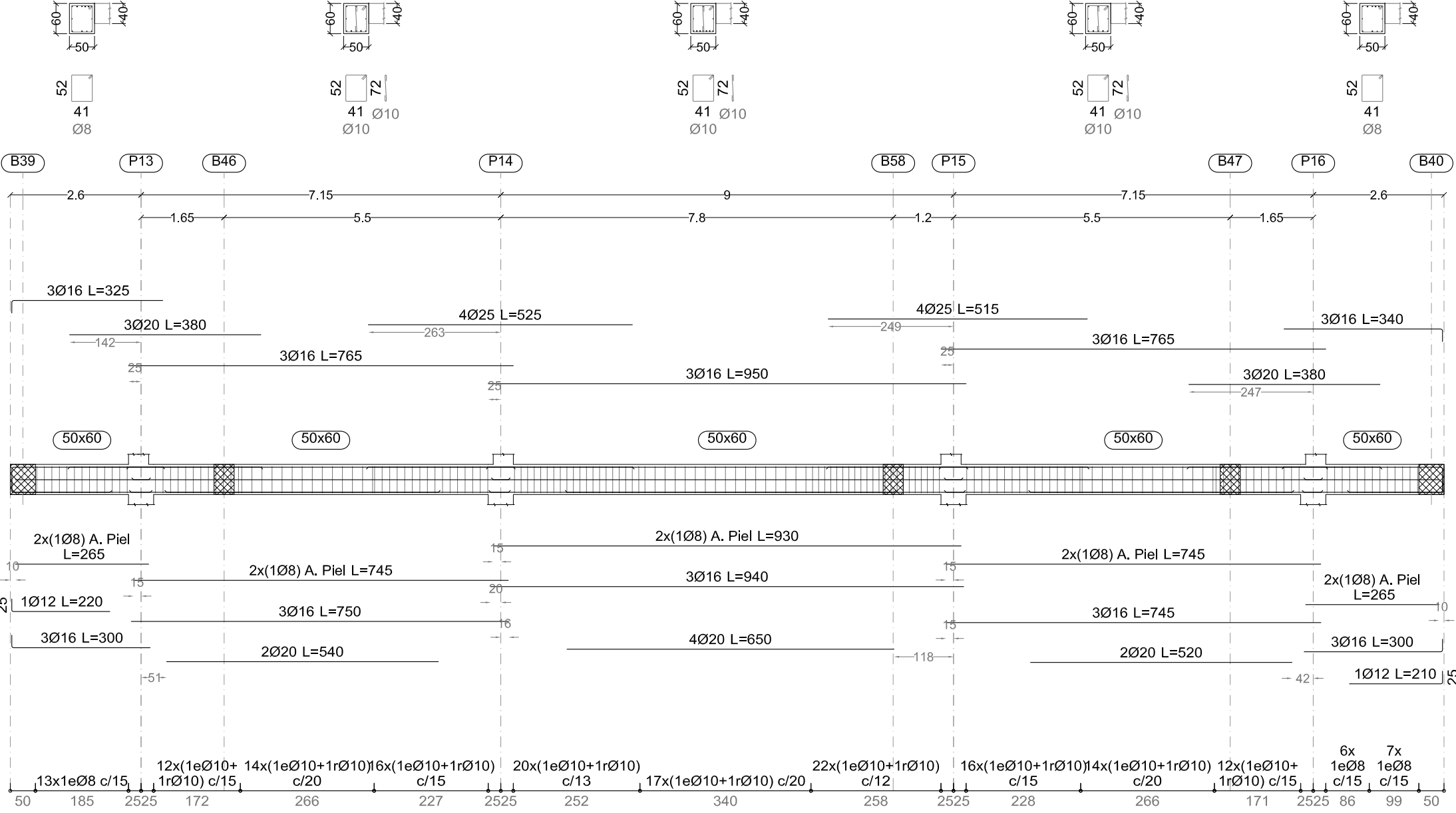
Pórtico 49



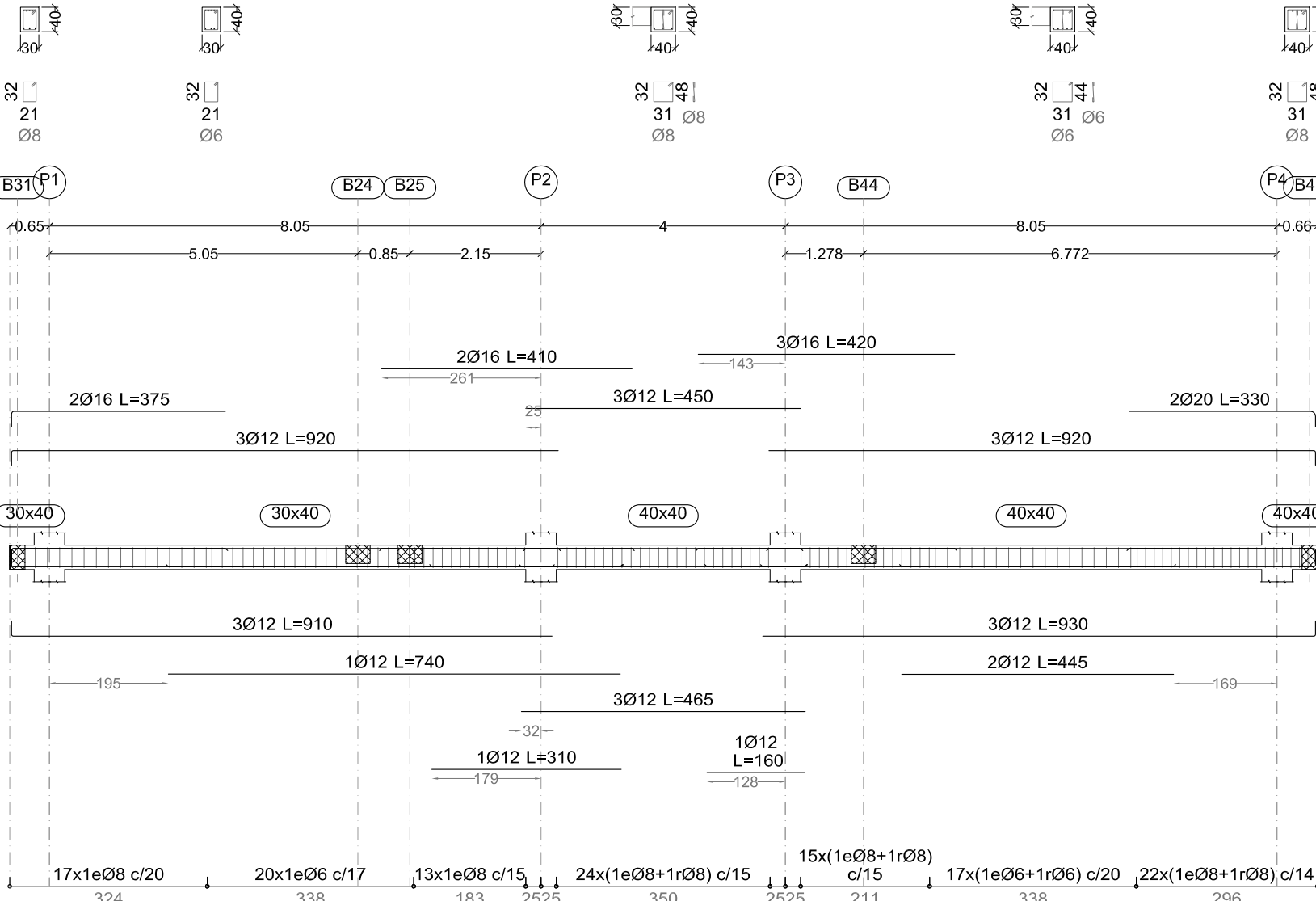
Pórtico 43



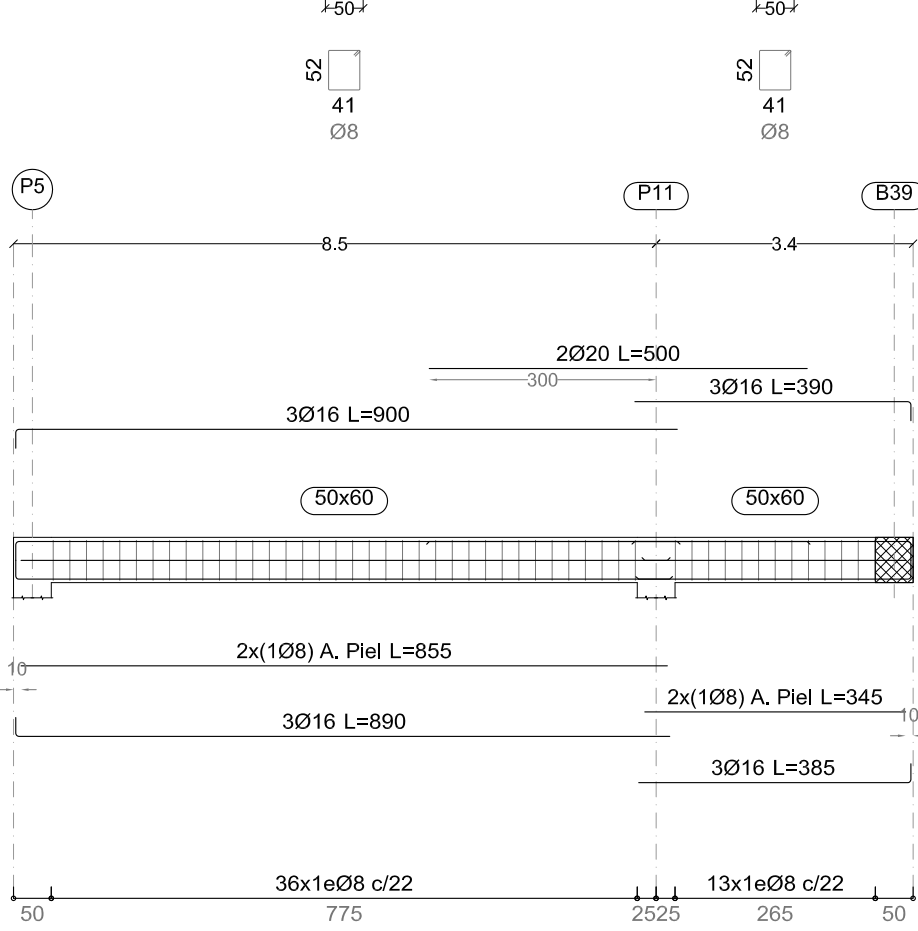
Pórtico 36



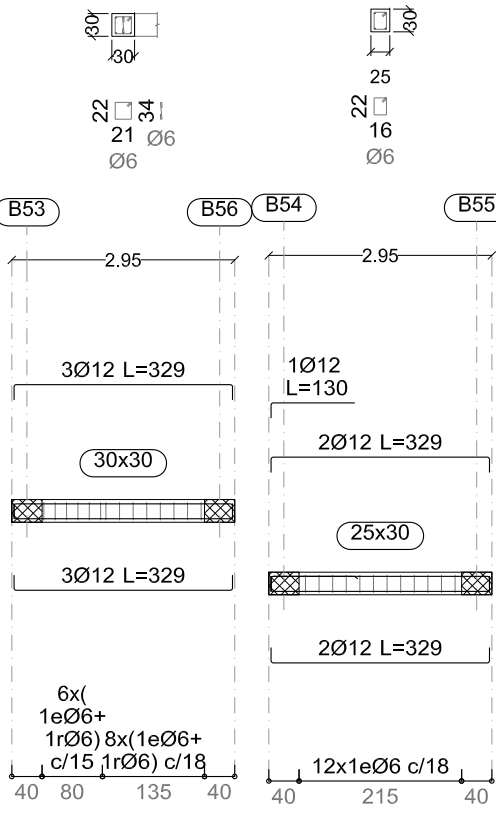
Pórtico 37



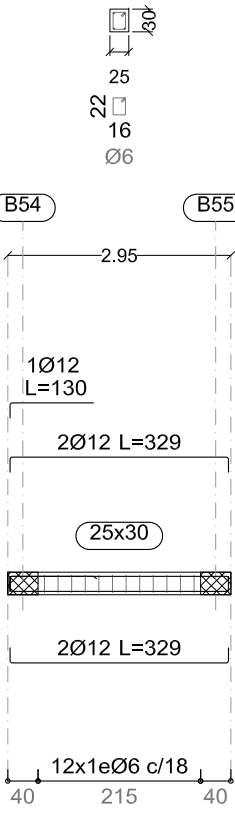
Pórtico 38



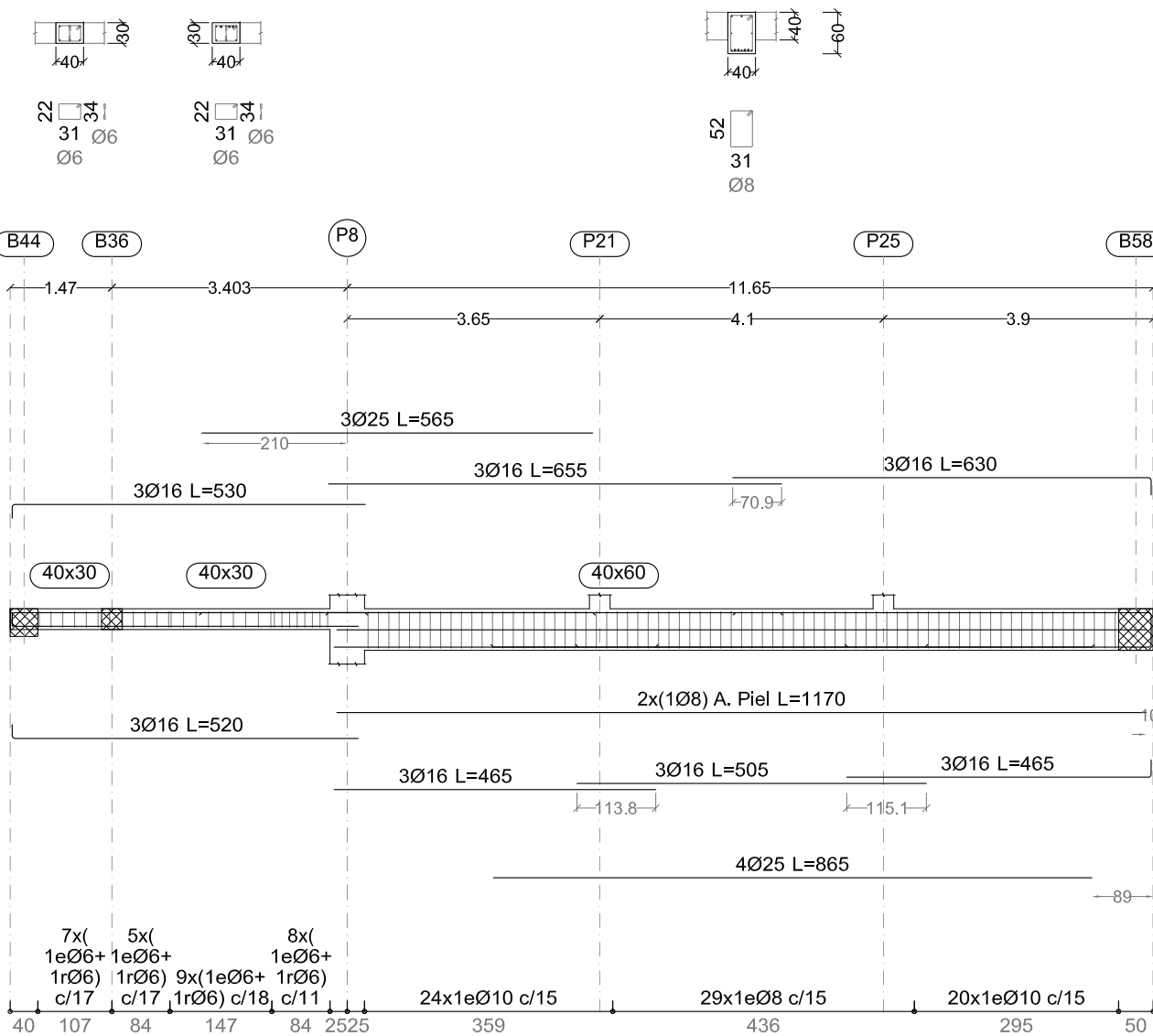
Pórtico 47



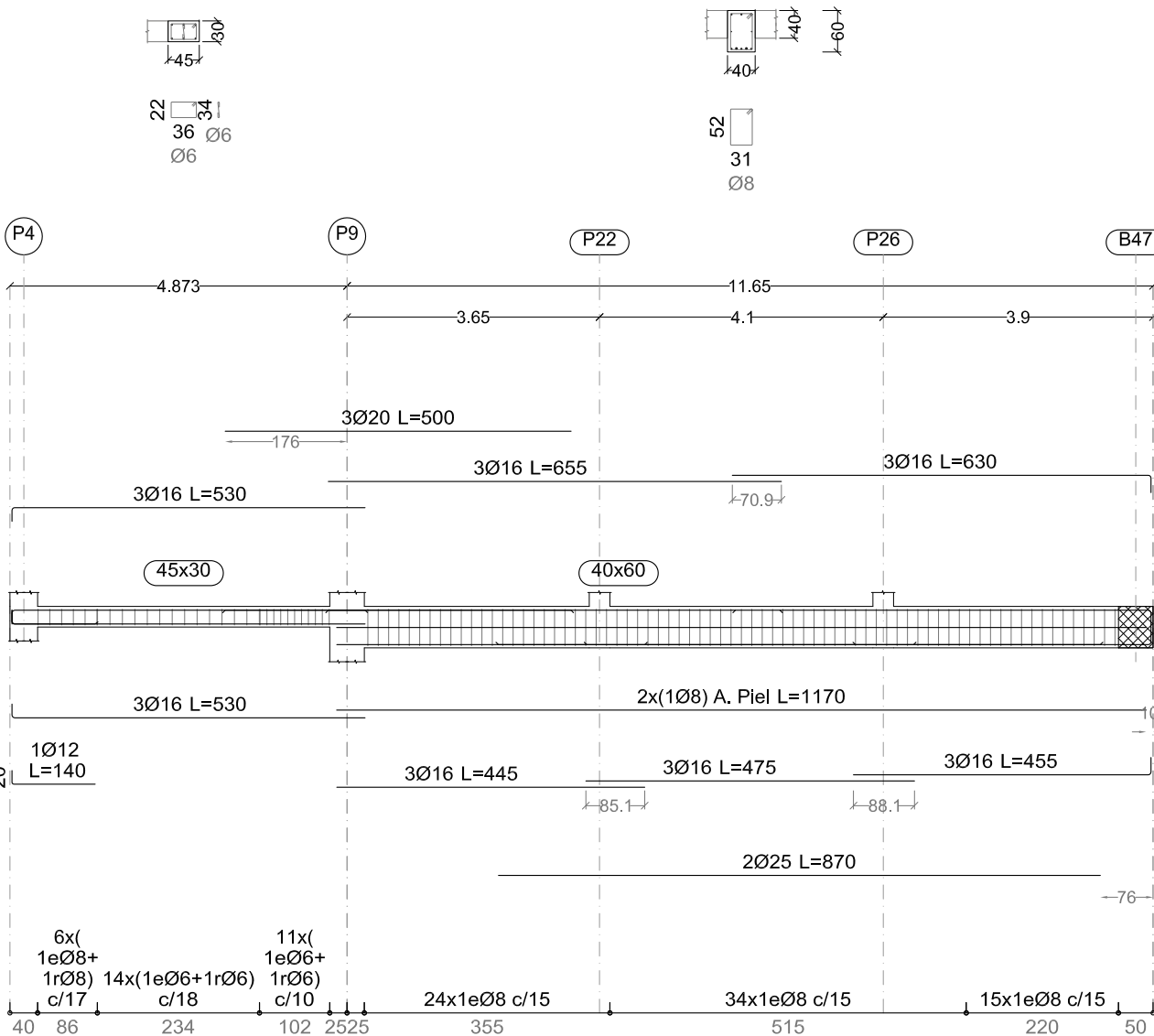
Pórtico 48



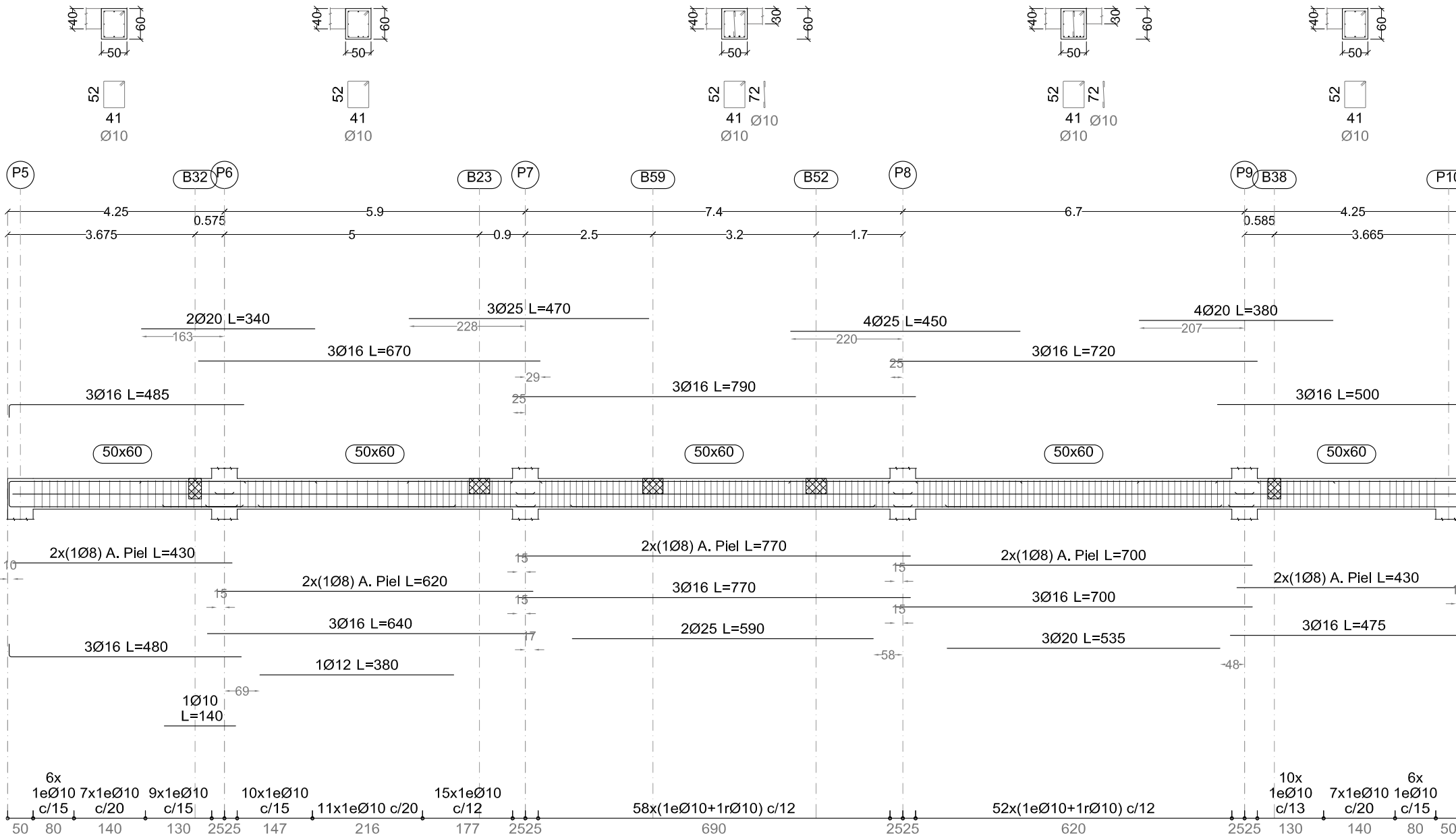
Pórtico 40
Ver arranques en el despiece de pilares o alzado de muros



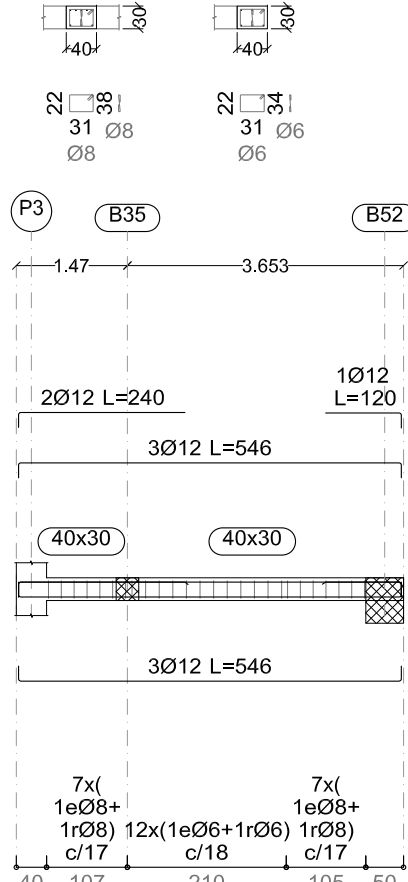
Pórtico 42
Ver arranques en el despiece de pilares o alzado de muros



Pórtico 44



Pórtico 46



Recubrimientos nominales

Nervios reticular:
1.- Superior: 3.5 cm.
2.- Lateral en borde: 3 cm.
3.- Inferior: 3 cm.

Vigas planas:
4.- Superior: 4 cm.
5.- Lateral en borde: 4 cm (para la correcta colocación de la pata de la armadura superior perpendicular)
6.- Inferior (general): 3 cm.

Vigas descolgadas del forjado:
7.- Superior: 4 cm.
8.- Lateral: 4 cm.
9.- Inferior: 4 cm.

El recubrimiento en pilares y vigas exteriores será de 4cm en todas sus caras.

PROYECTO BASICO Y EJECUCIÓN DE AMPLIACIÓN 2 DEL EDIFICIO 1 DEL
PARQUE CIENTIFICO DE PATERNA DE LA UNIVERSITAT DE VALENCIA

PROMOTOR: UNIVERSITAT DE VALENCIA

SITUACIÓN: PARC CIENTIFIC DE PATERNA DE LA UNIVERSITAT DE VALENCIA

PLANO DE FORJADO SUELO DE PLANTA CUBIERTA (COTA EST.+17,90m)

DESPIECE DE VIGAS

LOTO ARQ. S.L.P.
JUAN M.LÓPEZ TORRES
JUAN M.LÓPEZ GONZÁLEZ
arquitectos

PLANO
NÚM.

67

ESCALA: 1/100

FECHA: OCTUBRE 2025

OBSERVACIONES:

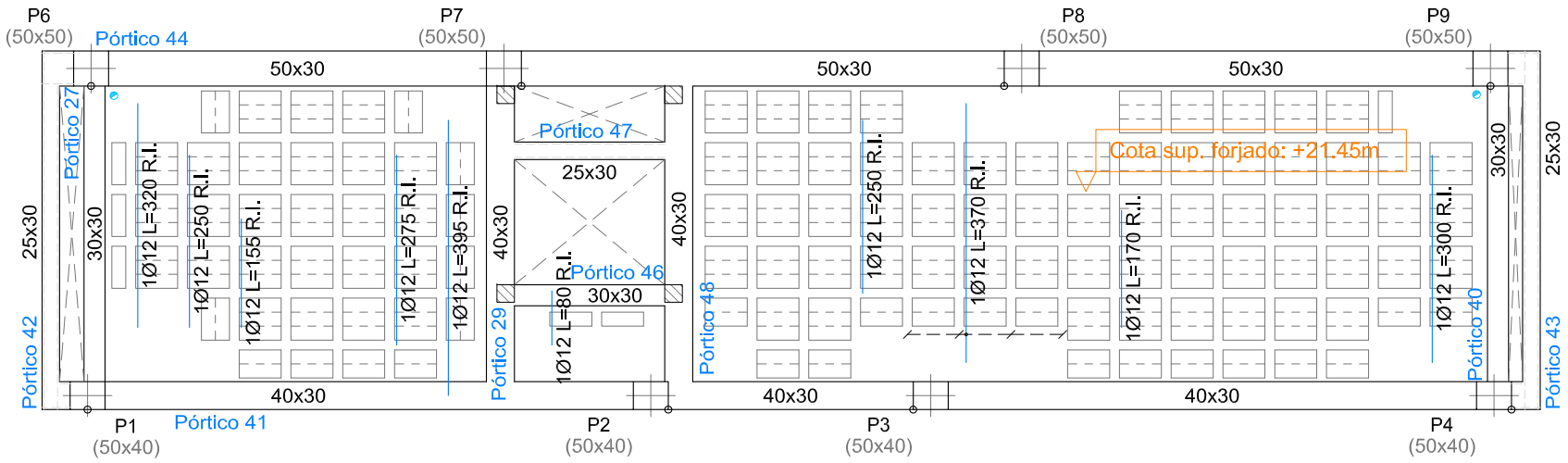
LOTO ARQ. S.L.P.
JUAN MANUEL LÓPEZ TORRES arquitecto.
JUAN MANUEL LÓPEZ GONZÁLEZ arquitecto.
Estudio: C/ José Artes de Arcos, 34 - 4º E.
04004 Almería

PROY: CADD: JLT/JLG
DIBUJO CADD: FOG
Movil LT: +34.605.550.615
Movil LG: +34.696.014.316
Tf./ Fx. estudio: 950.256.920

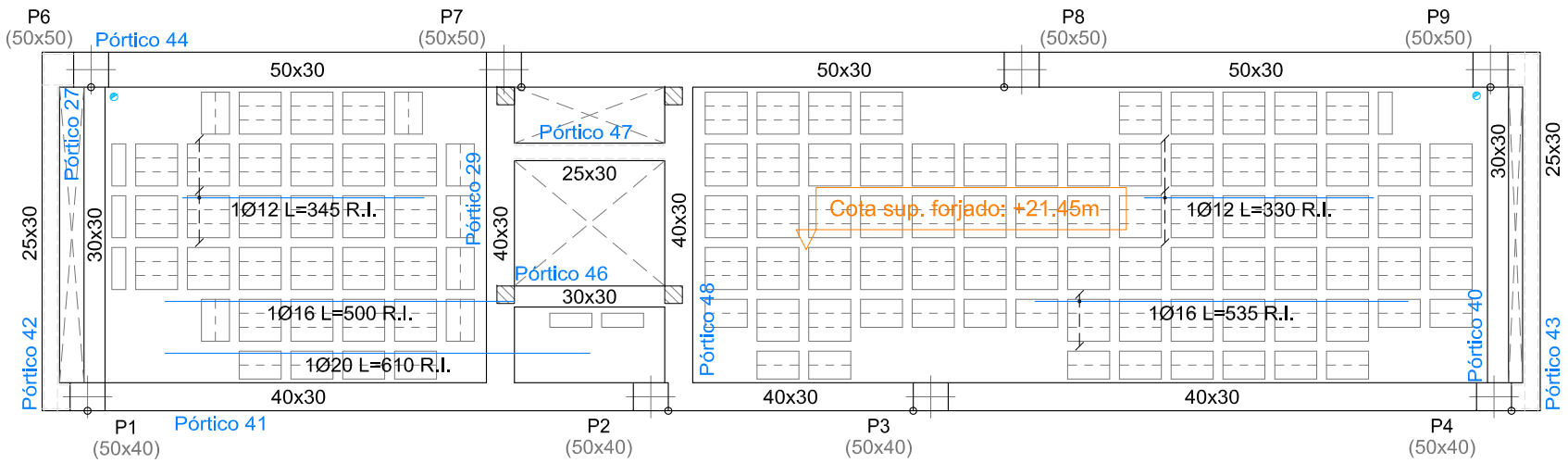
REFERENCIA: 2515
FICHERO:

NOTA:
Este plano es copia de su original, del que
se autoriza la reproducción total o parcial, así como
su utilización total o parcial, así como
la reproducción de este plano en su totalidad o
parcialmente, siempre que se acredite la autoría
de su autor, quedando en todo caso prohibida
cualquier modificación unilateral del mismo.

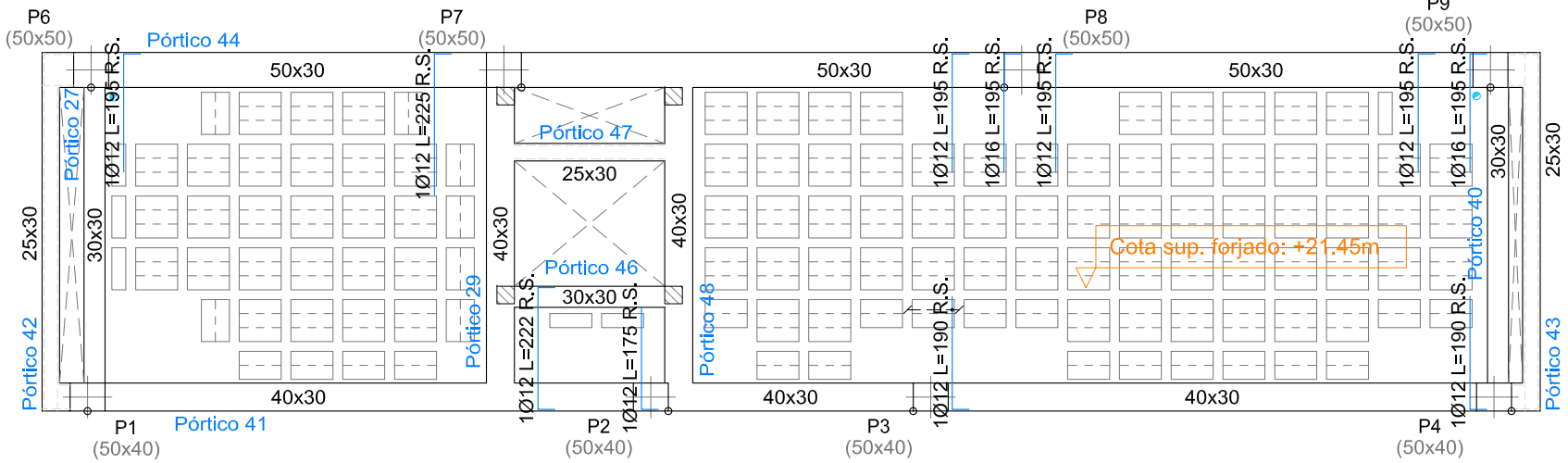
68



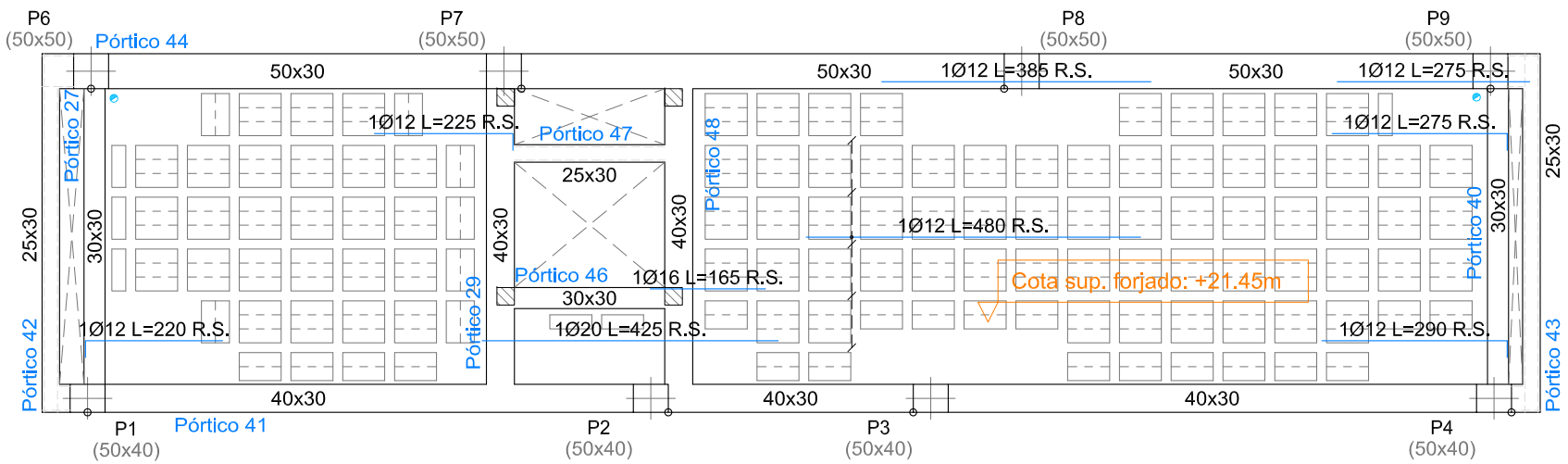
FORJADO SUELO DE PLANTA CASETÓN (COTA ESTRUCTURA +21,45m)
ARMADURA LONGITUDINAL INFERIOR



FORJADO SUELO DE PLANTA CASETÓN (COTA ESTRUCTURA +21,45m)
ARMADURA TRANSVERSAL INFERIOR



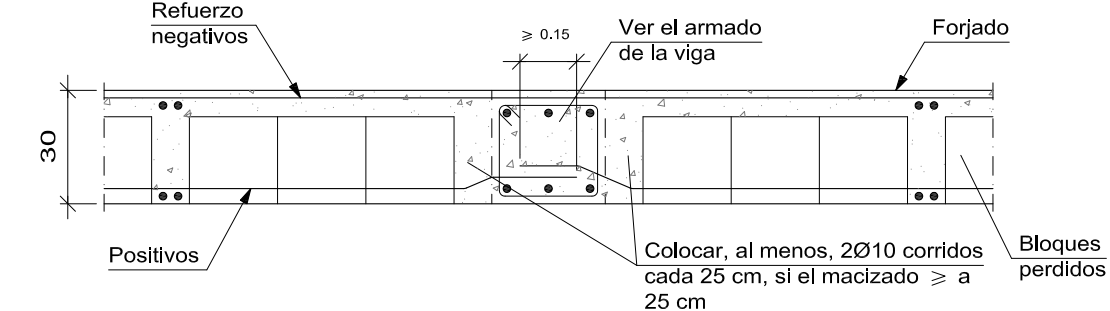
FORJADO SUELO DE PLANTA CASETÓN (COTA ESTRUCTURA +21,45m)
ARMADURA LONGITUDINAL SUPERIOR



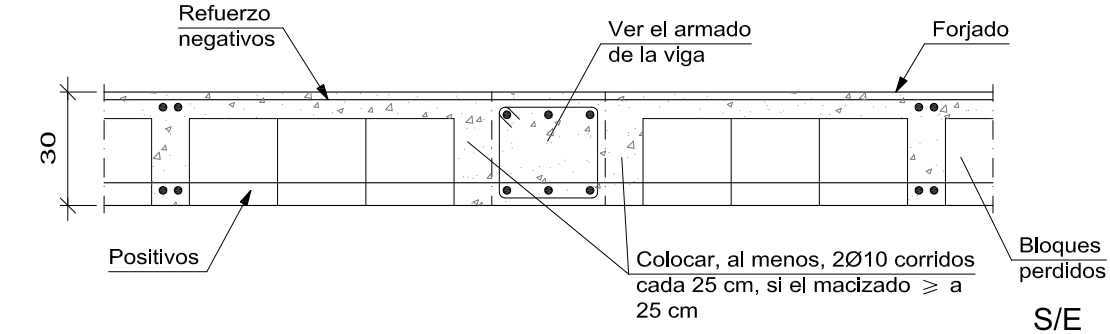
FORJADO SUELO DE PLANTA CASETÓN (COTA ESTRUCTURA +21,45m)
ARMADURA TRANSVERSAL SUPERIOR

DETALLE.VIGA PLANA INTERIOR EN FORJADO RETICULAR

Armaduras positivas cortadas únicamente en zona de momentos negativos

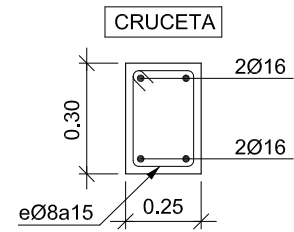
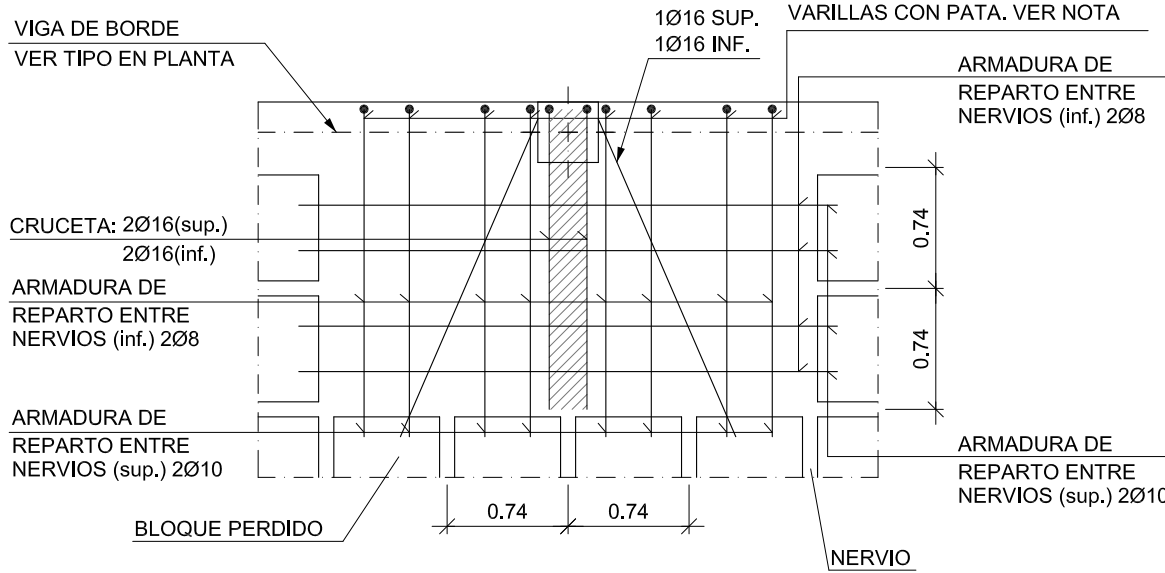


Armaduras positivas pasantes



S/E

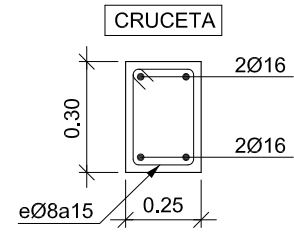
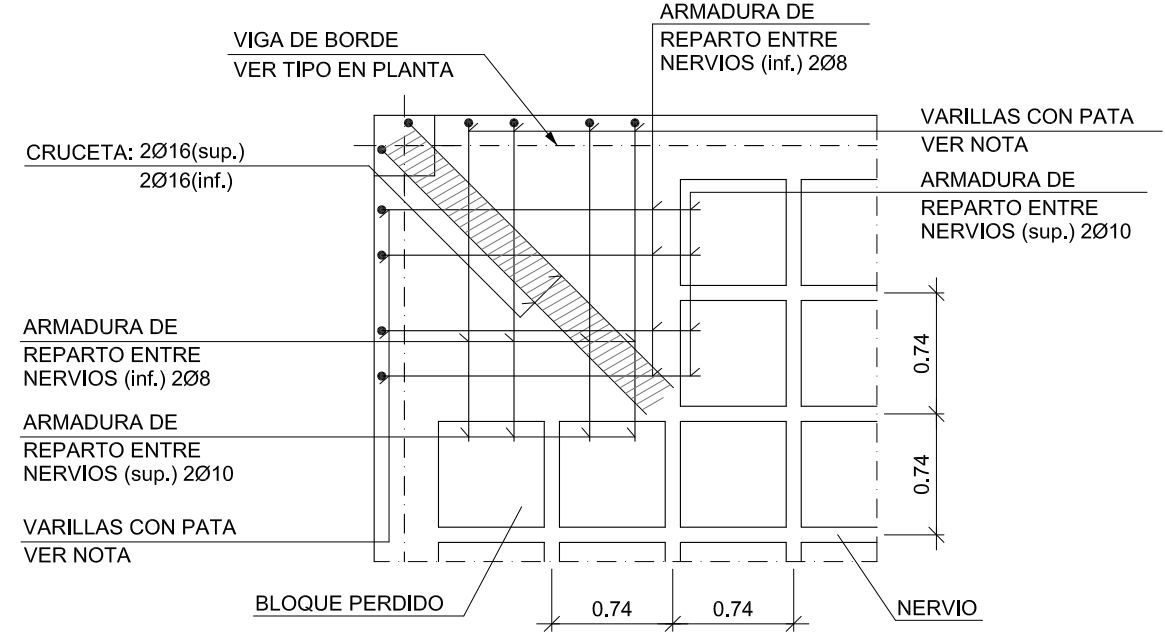
ARMADURA DE MONTAJE DE ÁBACO DE BORDE



NOTA:
LAS VARILLAS SUPERIORES DE LOS
REPARTOS Y DE LAS CRUCETAS LLEVARAN
PATA CUANDO ESTOS LLEGUEN AL BORDE

S/E

ARMADURA DE MONTAJE DE ÁBACO DE ESQUINA



NOTA:
LAS VARILLAS SUPERIORES DE LOS
REPARTOS Y DE LAS CRUCETAS LLEVARAN
PATA CUANDO ESTOS LLEGUEN AL BORDE

S/E

NOTA:
Este plano es copia de su original, del que es autor el (los) arquitecto(s) firmante(s). Su utilización total o parcial, así como cualquier reproducción o copia a terceros, requerirá la previa autorización expresa de su autor, quedando en todo caso prohibida cualquier modificación unilateral del mismo.

LOTO ARQ, S.L.P.
JUAN MANUEL LÓPEZ TORRES arquitecto.
JUAN MANUEL LÓPEZ GONZÁLEZ arquitecto.
Estudio: C/ José Artés de Arcos, 34 - enlo E.
04004 Almería

web: www.lotoarq.es
Móvil: +34.609.550.615
Tr. estudio: 950.258.920 - fax: 950.258.920
PROY. CADD: JLT/JLG
DIBUJO CADD: FCG

email: estudio@lotoarq.es
REFERENCIA: 2515
FICHERO:

PROYECTO BASICO Y EJECUCIÓN DE AMPLIACIÓN 2 DEL EDIFICIO 1 DEL PARQUE CIENTÍFICO DE PATERNA DE LA UNIVERSITAT DE VALENCIA

PROMOTOR: UNIVERSITAT DE VALENCIA

SITUACIÓN: PARC CIENTÍFIC DE PATERNA DE LA UNIVERSITAT DE VALENCIA

PLANO DE FORJADO SUELO DEPLANTA CASETÓN (COTA EST. +21,45m)
ARMADURA LONGITUDINAL Y TRANSVERSAL INF. Y SUP.

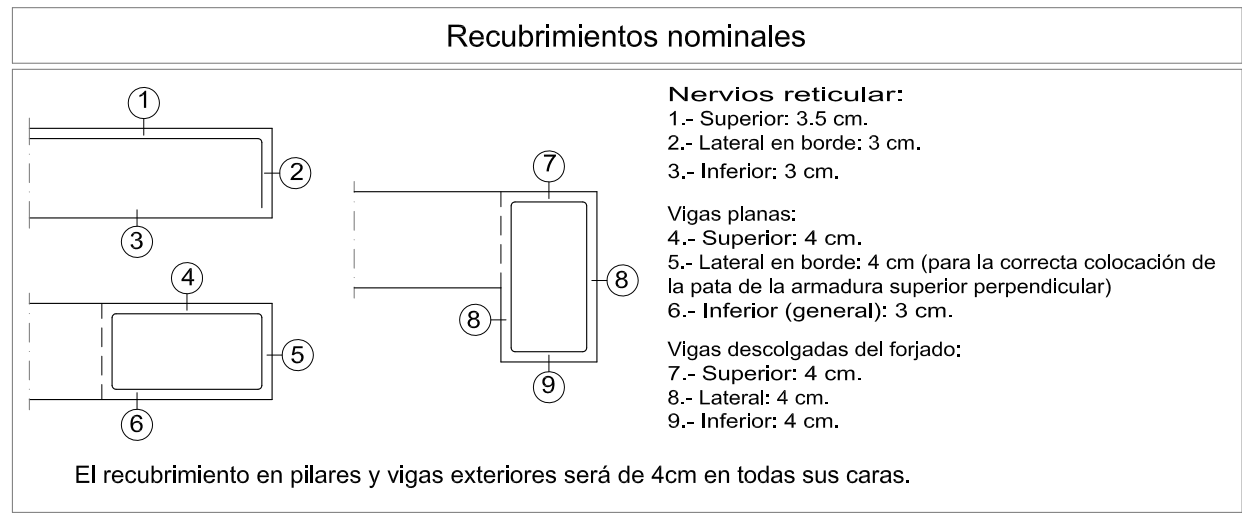
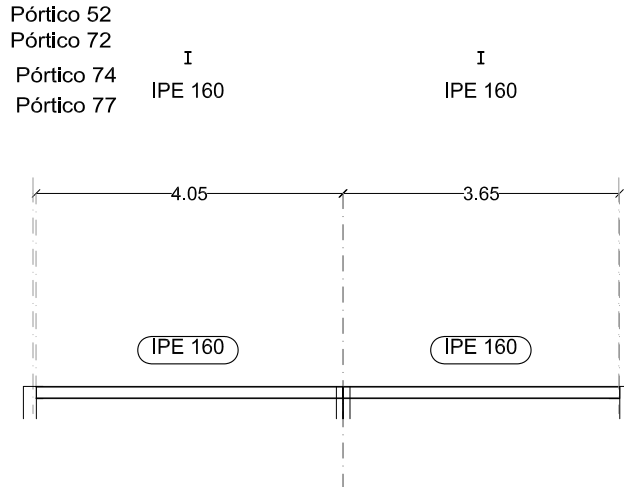
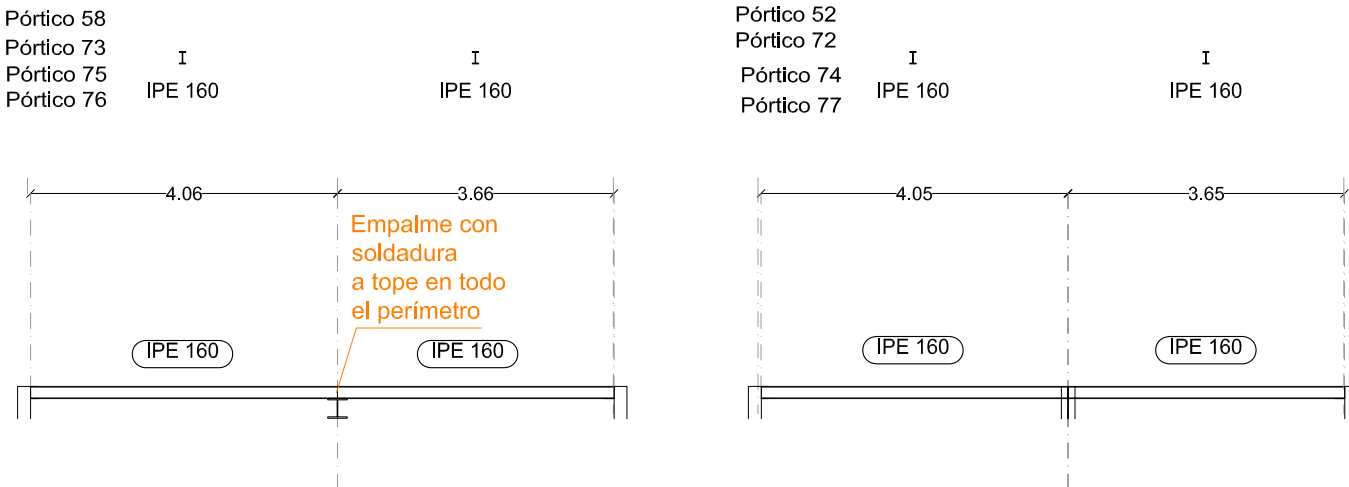
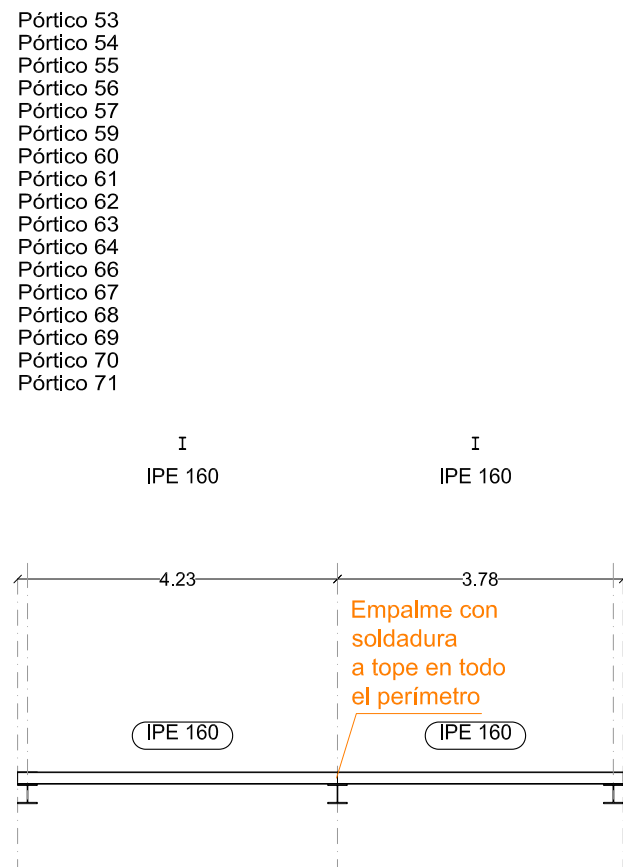
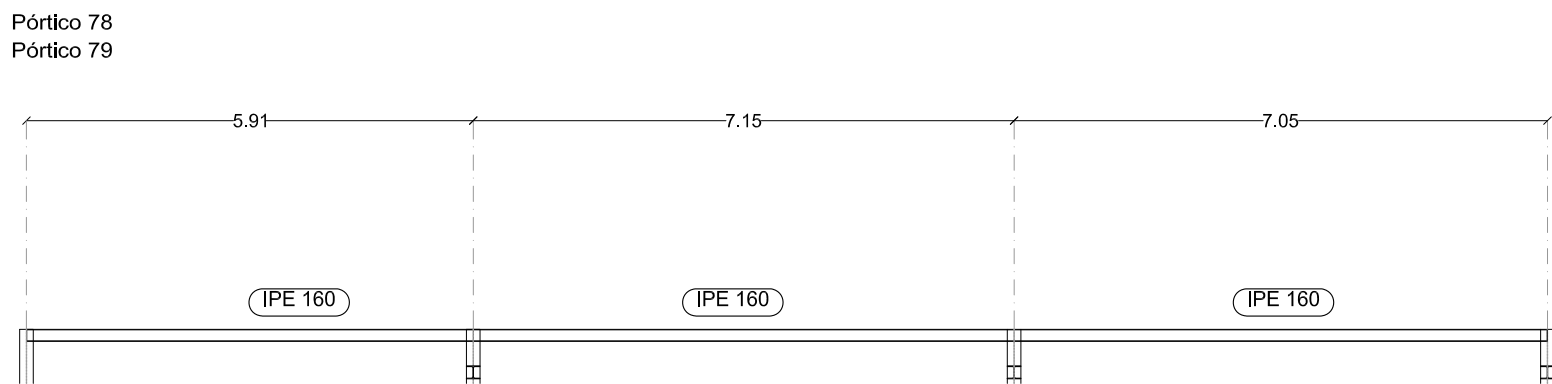
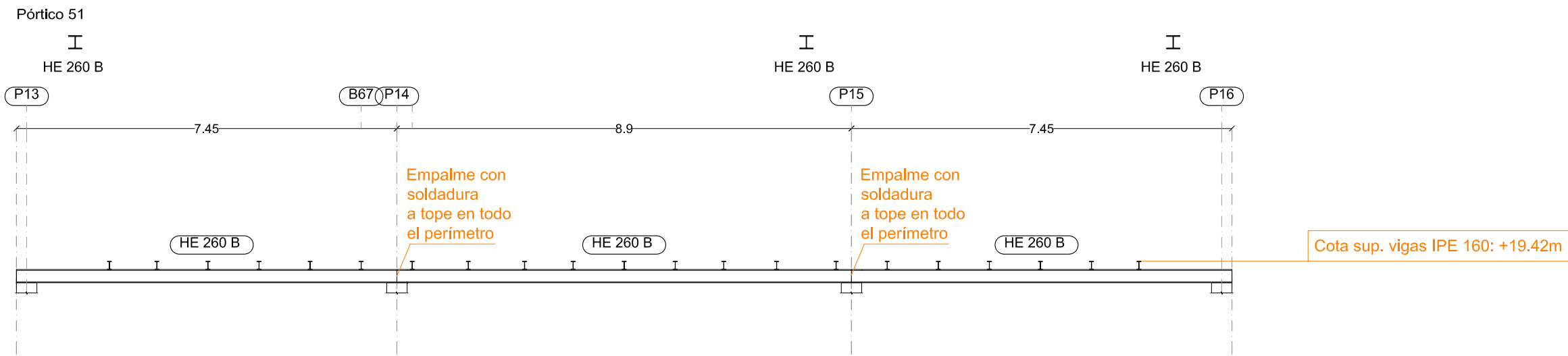
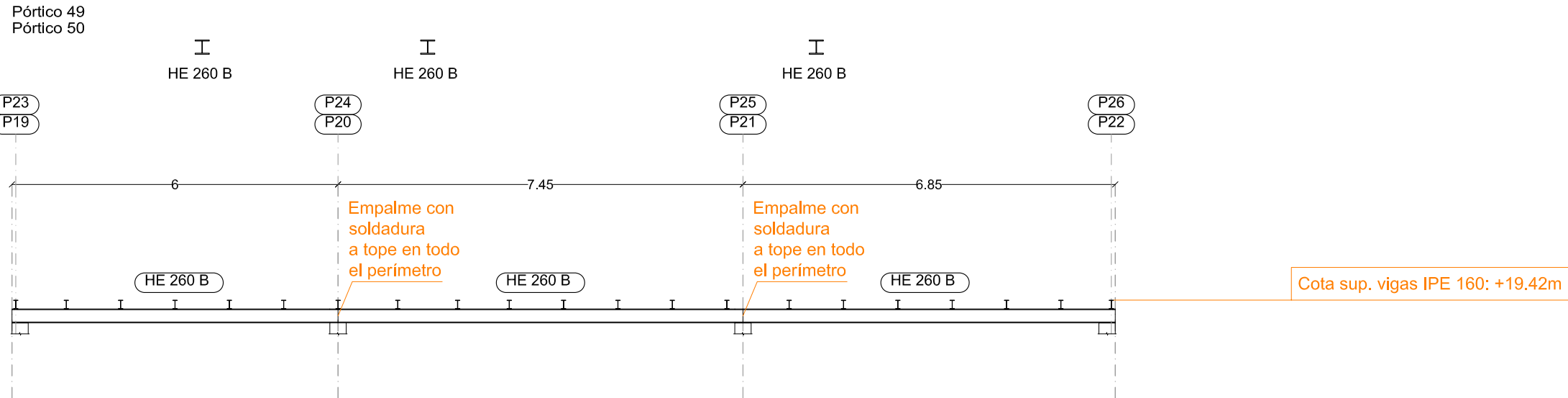
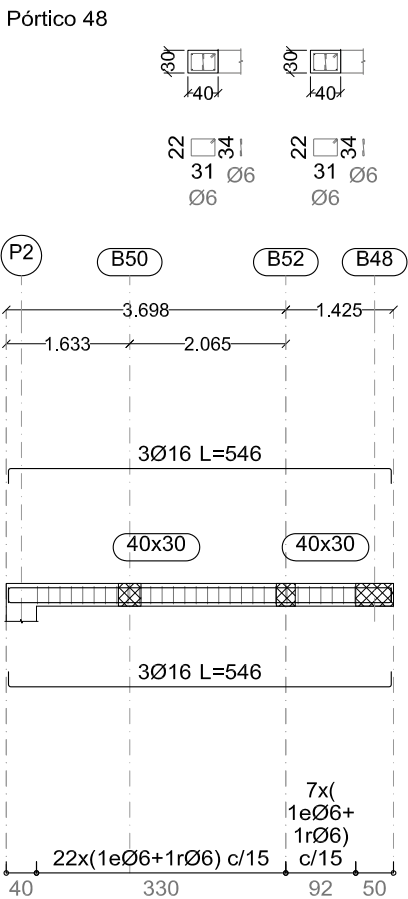
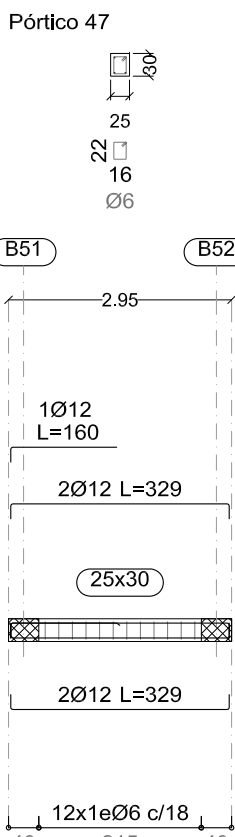
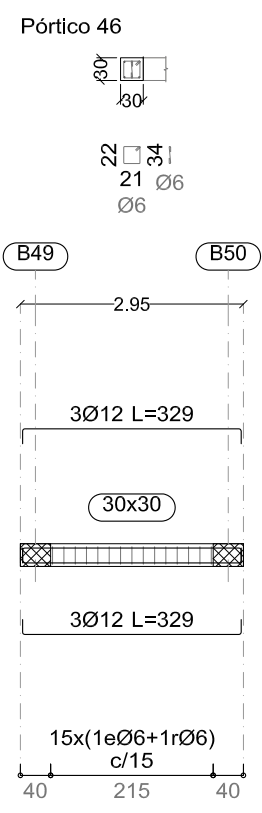
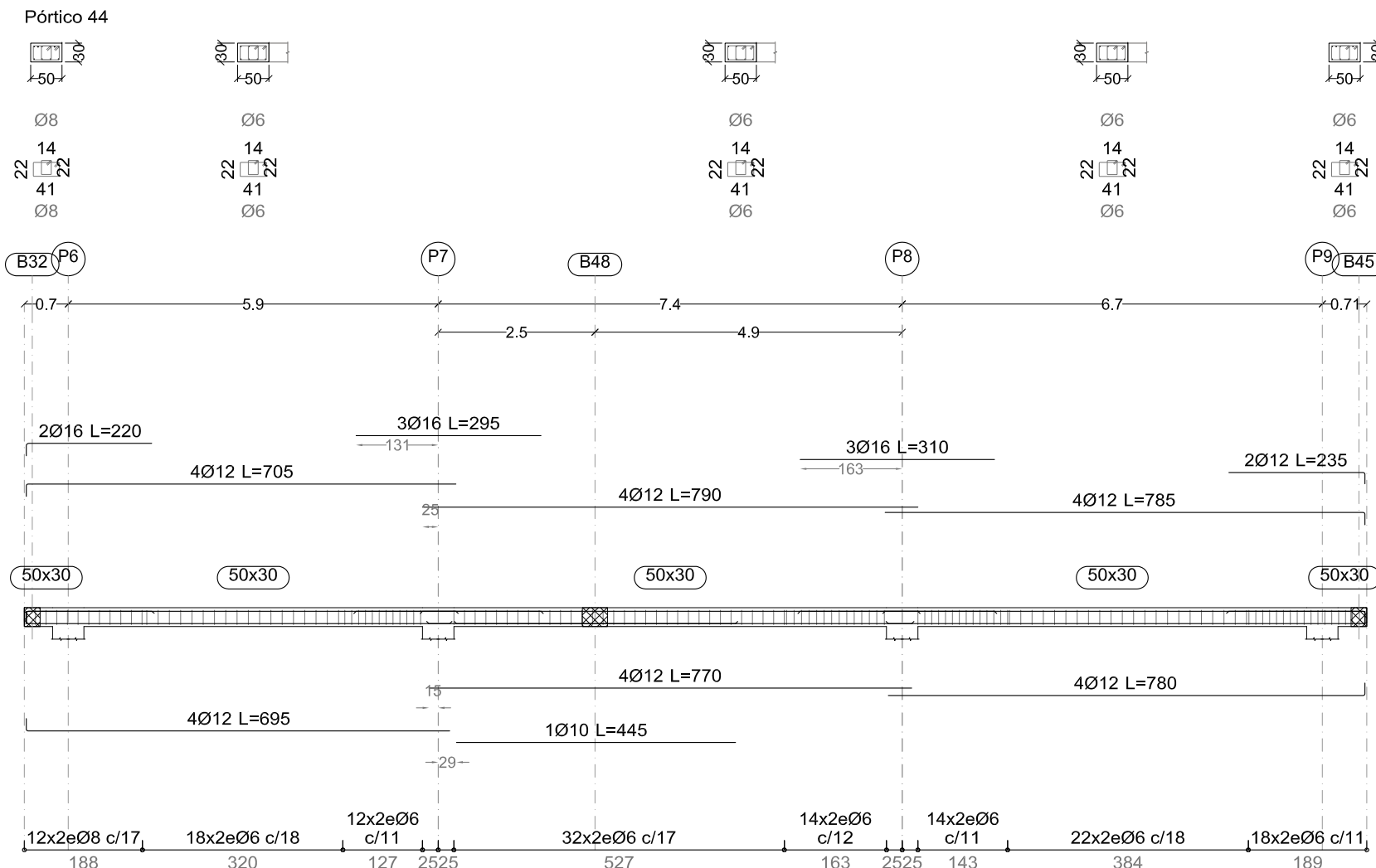
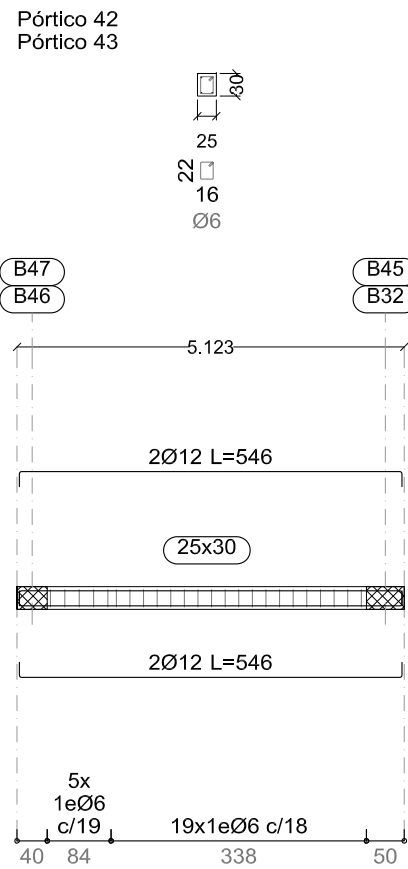
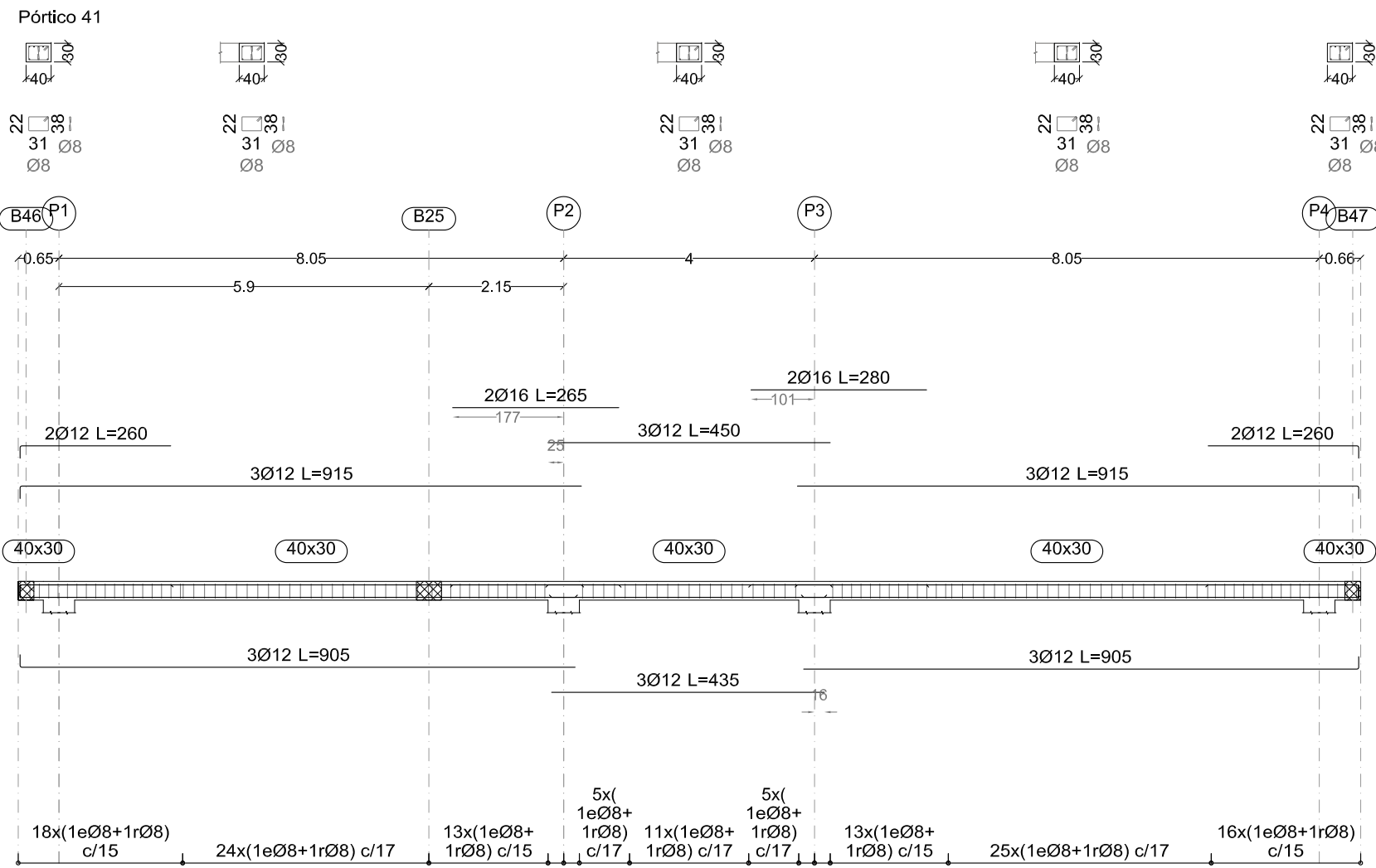
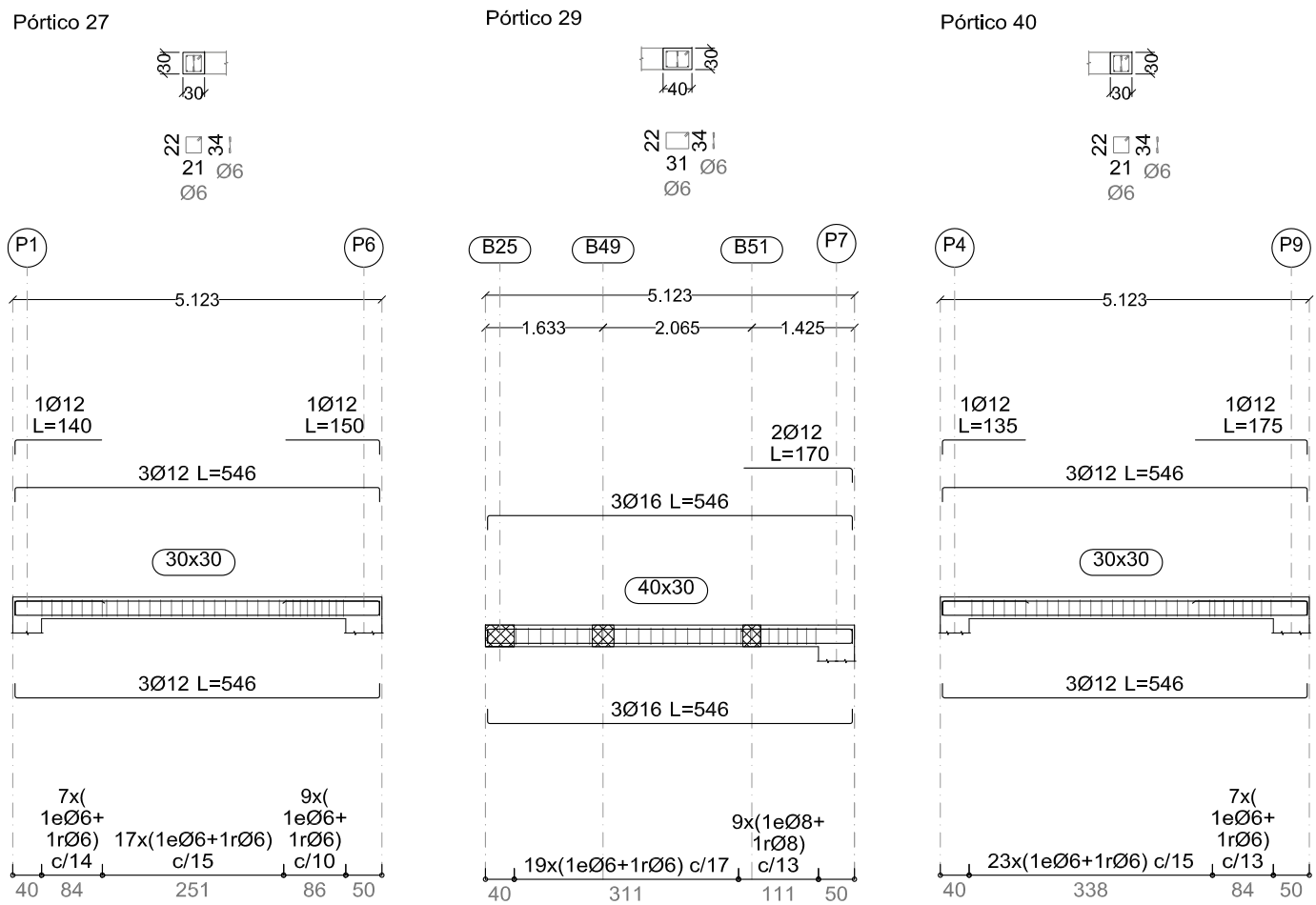
LOTO ARQ, S.L.P.
JUAN M.LÓPEZ TORRES
JUAN M.LÓPEZ GONZÁLEZ
arquitectos

PLANO
NÚM.

69

ESCALA: 1/100

FECHA: OCTUBRE 2025



OBSERVACIONES:

LOTO ARQ. S.L.P.
JUAN MANUEL LÓPEZ TORRES arquitecto.
JUAN MANUEL LÓPEZ GONZÁLEZ arquitecto.
Estudio: C/José Arús de Arcos, 34 - entlo E.
04004 Almería

PROY: CADD: J.T./J.L.G.
DIBUJO CADD: FCG
Movil LT: +34.698.500.615
REFERENCIA: 2515
FICHERO:

PROYECTO BASICO Y EJECUCIÓN DE AMPLIACIÓN 2 DEL EDIFICIO 1 DEL
PARQUE CIENTIFICO DE PATERNA DE LA UNIVERSITAT DE VALENCIA

PROMOTOR: UNIVERSITAT DE VALENCIA

SITUACIÓN: PARC CIENTIFIC DE PATERNA DE LA UNIVERSITAT DE VALENCIA

PLANO DE FORJADO SUELO DEPLANTA CASETÓN (COTA EST. +21.45m)
DESPIECE DE VIGAS

LOTO ARQ. S.L.P.
JUAN M. LÓPEZ TORRES
JUAN M. LÓPEZ GONZÁLEZ
arquitectos

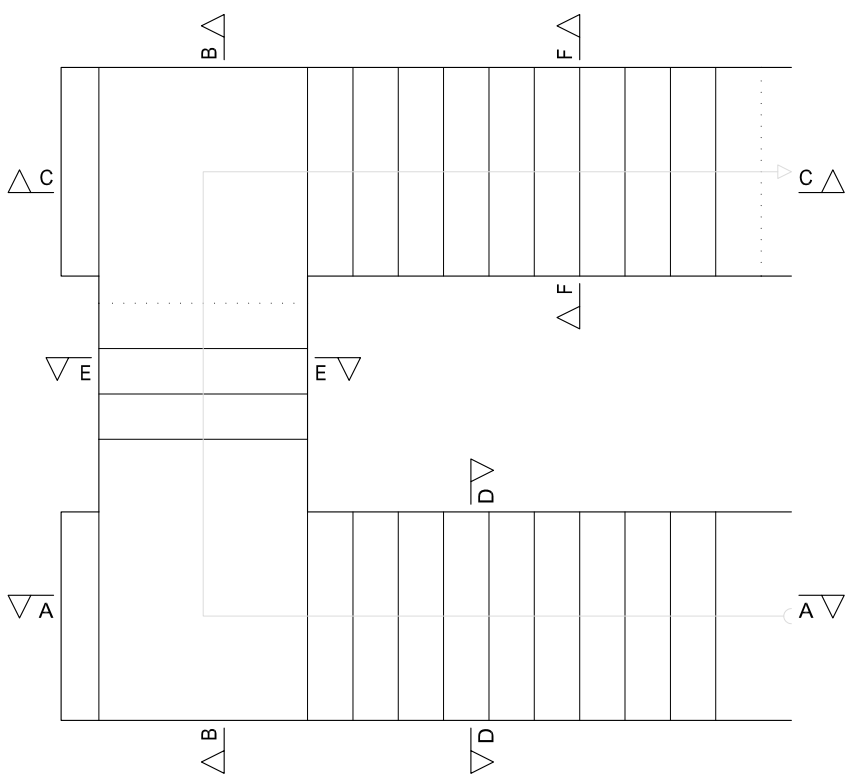
PLANO
NÚM.

70

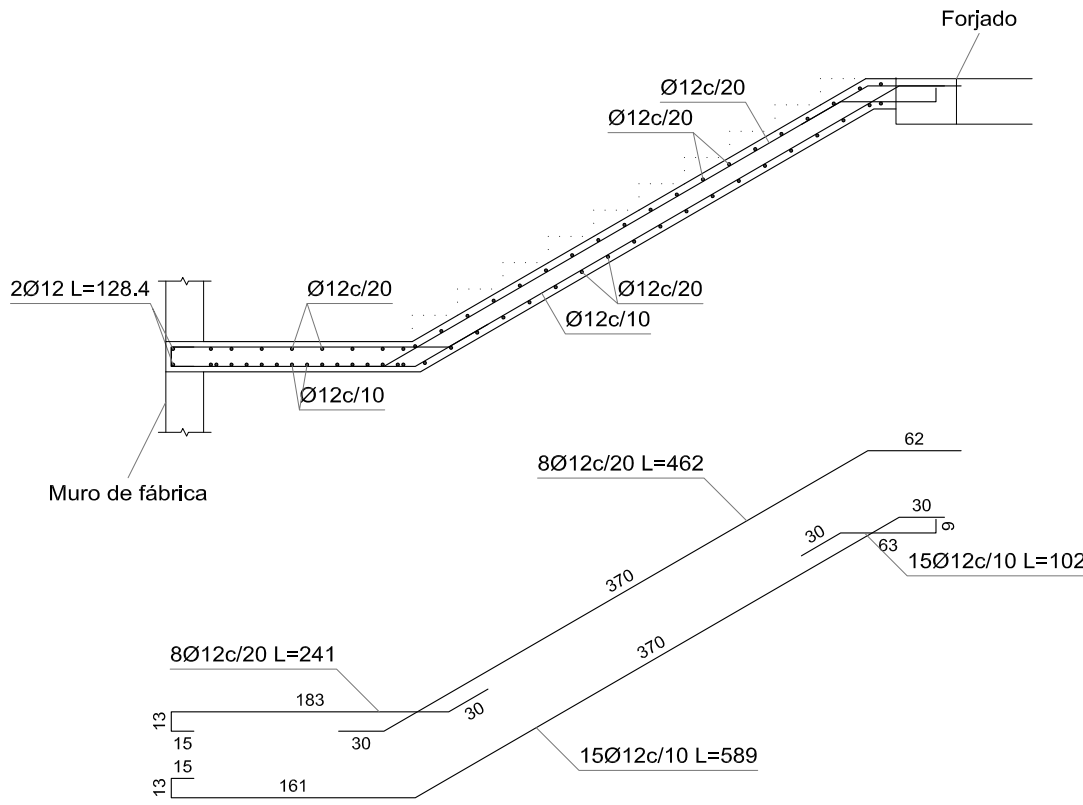
ESCALA: 1/100

FECHA: OCTUBRE 2025

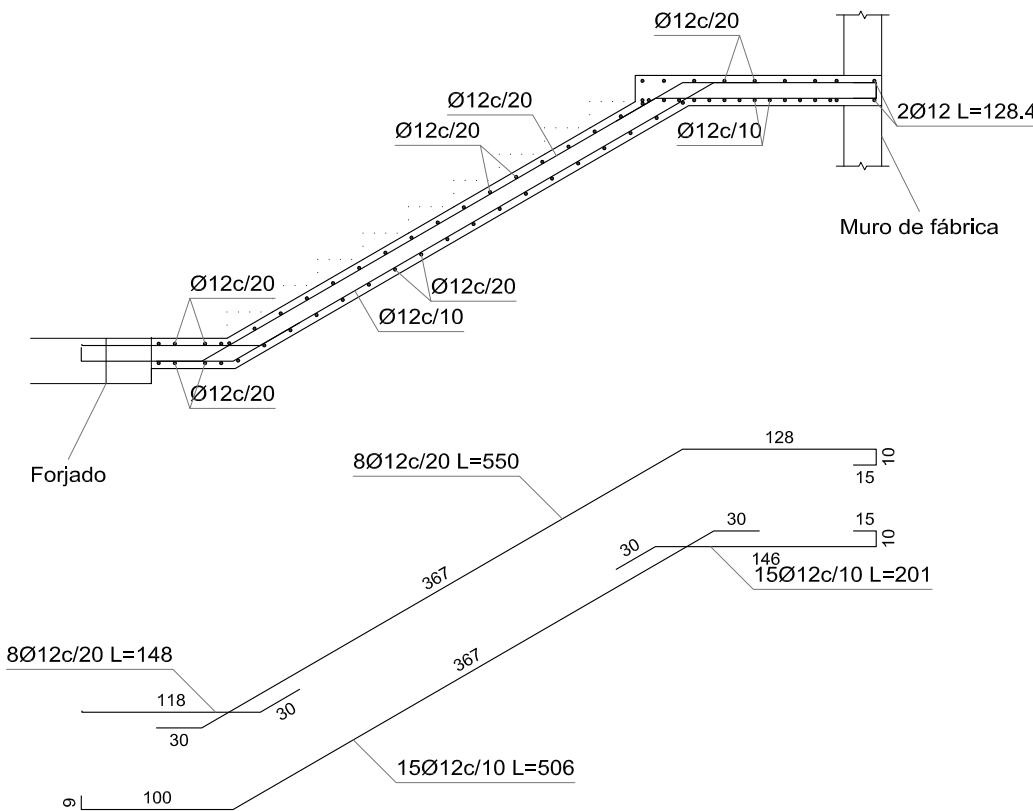
TRAMO ESCALERA PLANTA 1ª a 2ª		
Geometría	Ámbito	1.380 m
	Espesor	0.20 m
	Huella	0.300 m
	Contrahuella	0.174 m
	Desnivel que salva	4.00 m
	Nº de escalones	23
Cargas	Planta final	Segunda
	Planta inicial	Primera
	Peso propio	4.91 kN/m2
	Peldañeado (Realizado con ladrillo)	1.18 kN/m2
	Solado	1.00 kN/m2
Materiales	Barandillas	3.00 kN/m
	Sobrecarga de uso	3.00 kN/m2
	Hormigón	HA-30, Yc=1.5
	Acero	B 500 SD, Ys=1.15
Rec. geométrico		3.0 cm



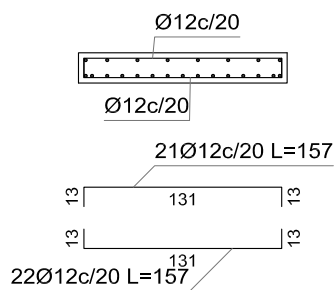
Sección C-C



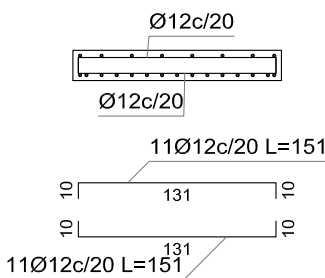
Sección A-A



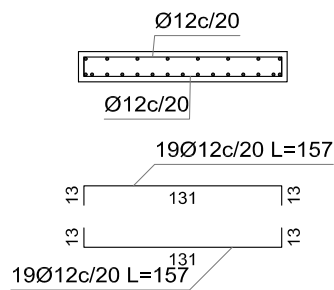
Sección D-D



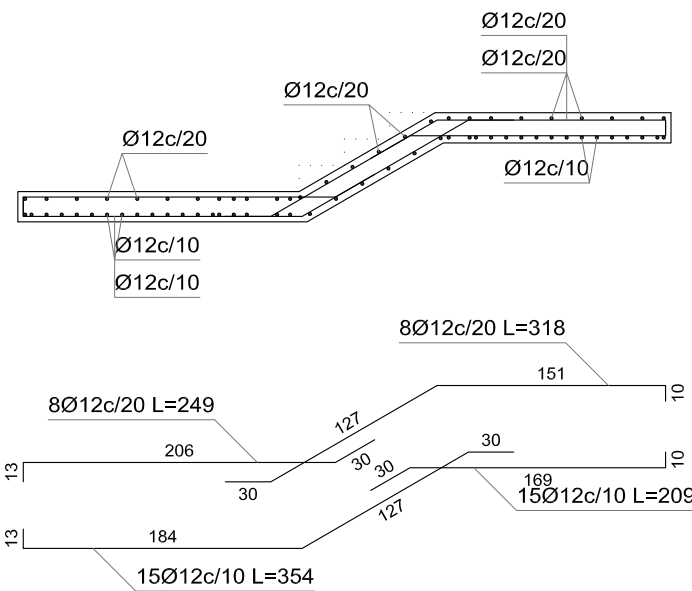
Sección E-E



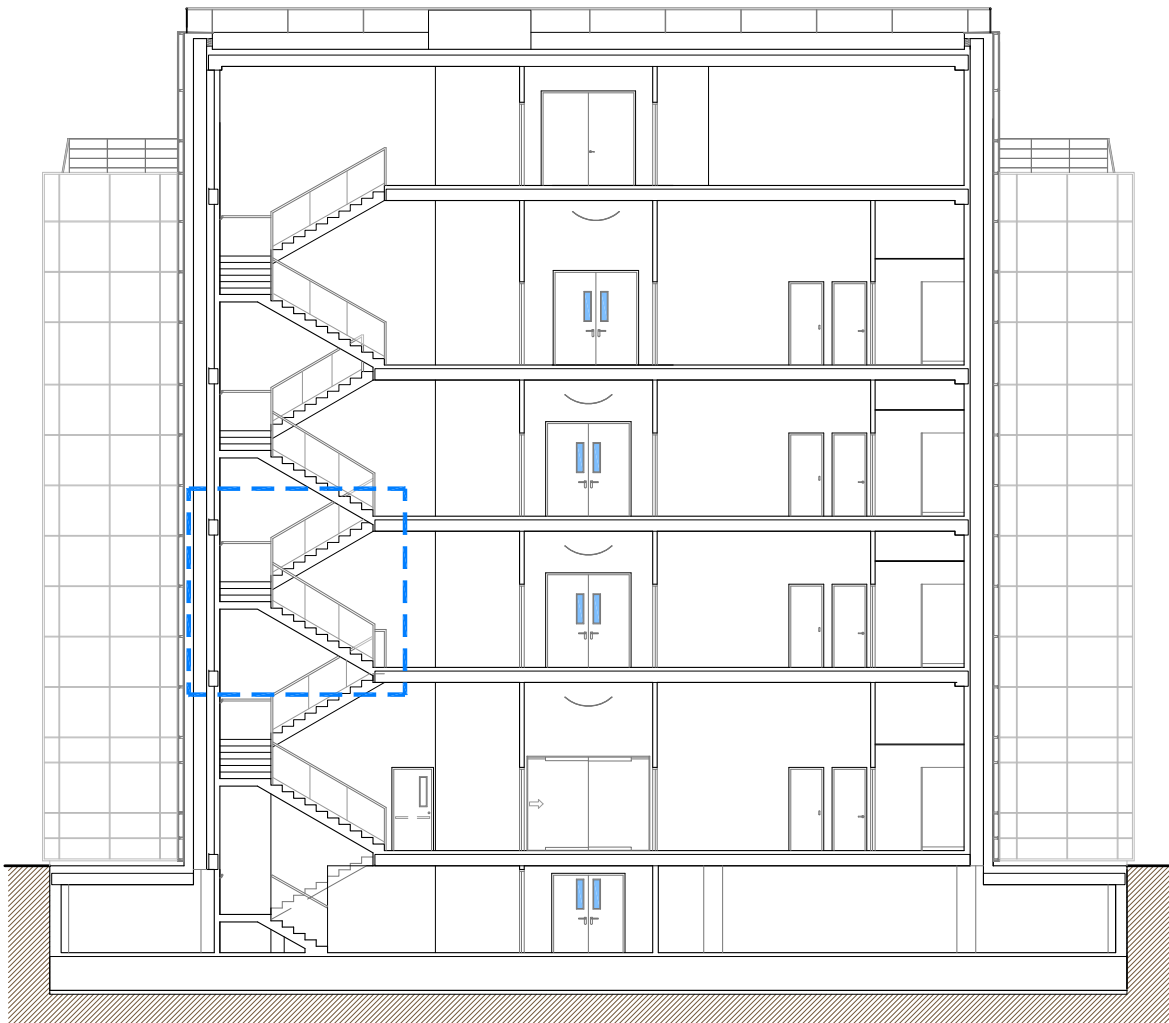
Sección F-F



Sección B-B



- CASETON +21,60
- CUBIERTA+18,00
- PL. TERCERA +13,25
- PL. SEGUNDA +9,25
- PL. PRIMERA +5,25
- PL. BAJA +0,40
- PL. SOTANO -2,30



SECCIÓN ESQUEMÁTICA

Armado Losa Escalera

Armado superior = Ø12c/20
Armado inferior = Ø12c/10
Armado de reparto = 2eØ12/20

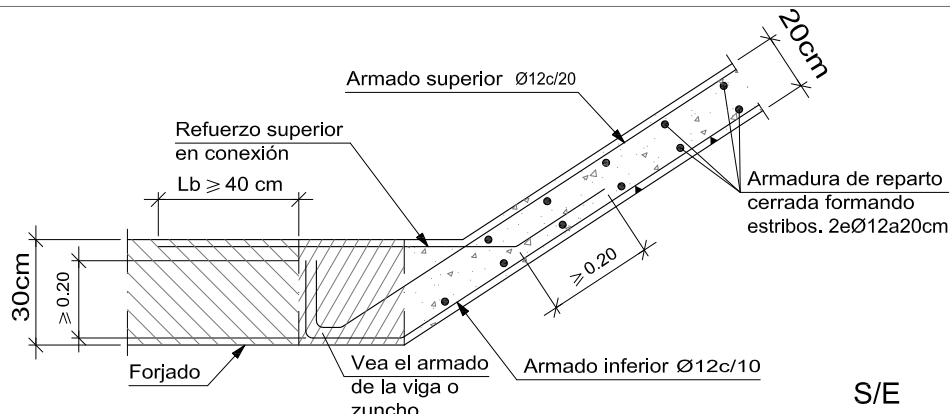
Armado Rellano Escalera

Armado superior = Ø12c/20
Armado inferior = Ø12c/10
Armado de reparto = 2eØ12/20

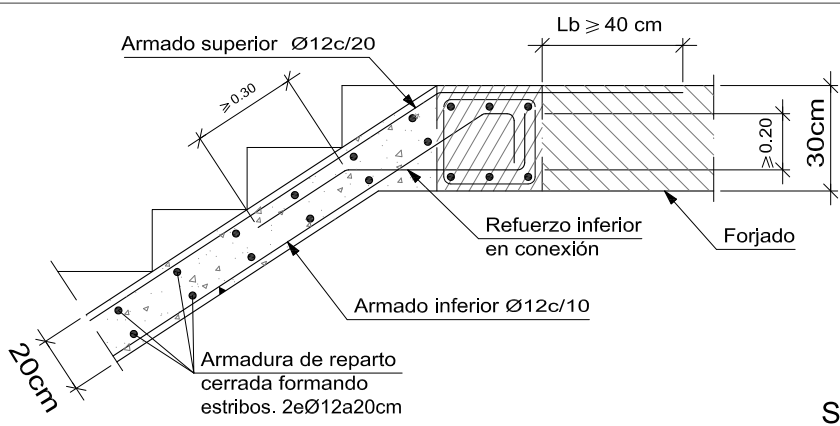
Canto Losa y Rellano Escalera

Canto (h) = 20cm

DETALLE ARRANQUE DE ESCALERA EN VIGA EMBEBIDA EN FORJADO.



DETALLE ESCALERA. Entrega de zanca en viga embebida en forjado.



NOTA:
Este plano es copia de su original, del que es autor el (los) arquitecto(s) firmante(s). Su utilización total o parcial, así como cualquier reproducción o copia a terceros, requerirá la previa autorización expresa de su autor, quedando en todo caso prohibida cualquier modificación unilateral del mismo.

LOTO ARQ. S.L.P.
JUAN MANUEL LÓPEZ TORRES arquitecto.
JUAN MANUEL LÓPEZ GONZÁLEZ arquitecto.
Estudio: C/José Artés de Arcos, 34 - enlo E.
04004 Almería

web: www.lotoarq.es email: estudio@lotoarq.es
Móvil: +34.609.550.615
Tf. estudio: 950.258.920 - fax: 950.258.920
PROY. CADD: JLT/JLG REFERENCIA: 2515
DIBUJO CADD: FCG FICHERO:

PROYECTO BASICO Y EJECUCIÓN DE AMPLIACIÓN 2 DEL EDIFICIO 1 DEL PARQUE CIENTÍFICO DE PATERNA DE LA UNIVERSITAT DE VALENCIA

PROMOTOR: UNIVERSITAT DE VALENCIA

SITUACIÓN: PARC CIENTÍFIC DE PATERNA DE LA UNIVERSITAT DE VALENCIA

PLANO DE DETALLE DE ESCALERA TIPO (TRAMO PLANTA 1ª a 2ª)

LOTO ARQ. S.L.P.
JUAN M.LÓPEZ TORRES
JUAN M.LÓPEZ GONZÁLEZ
arquitectos

PLANO
NÚM.

72

ESCALA: 1/50

FECHA: OCTUBRE 2025